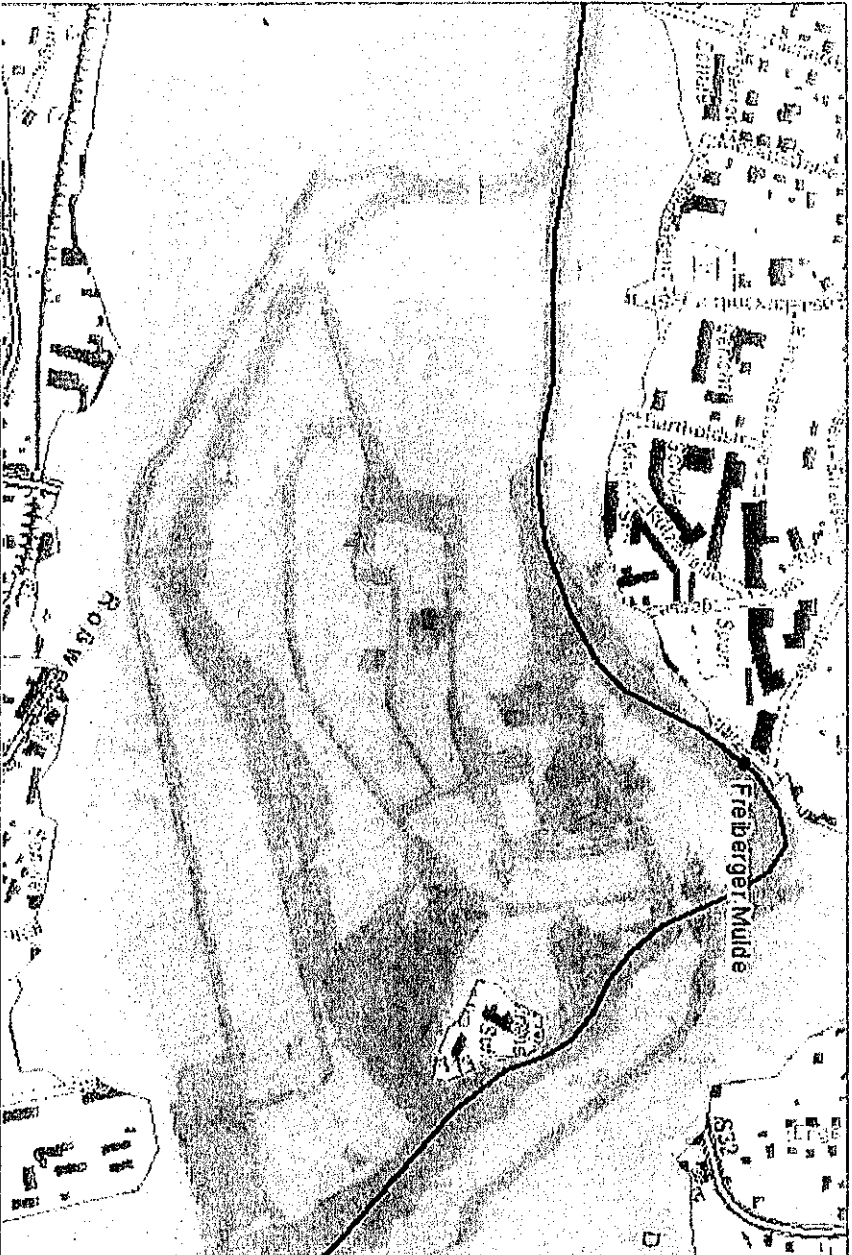


Gefahrenkarten für Ortslagen

Anlage 3



Legende

- Grenze des Bearbeitungsabschnitts
- Kilometrierung
- Gewässerachse
- Fließgewässer**
- Ordnung
- Elbe
- Gewässer 1. Ordnung
- Gewässer 2. Ordnung
- Gefahr HQ100**
- Gefahr HQ100 - Elbe**
- hoch
- mittel
- niedrig
- Extremhochwasser
- Landesgrenze
- Kreise
- Gemeinden